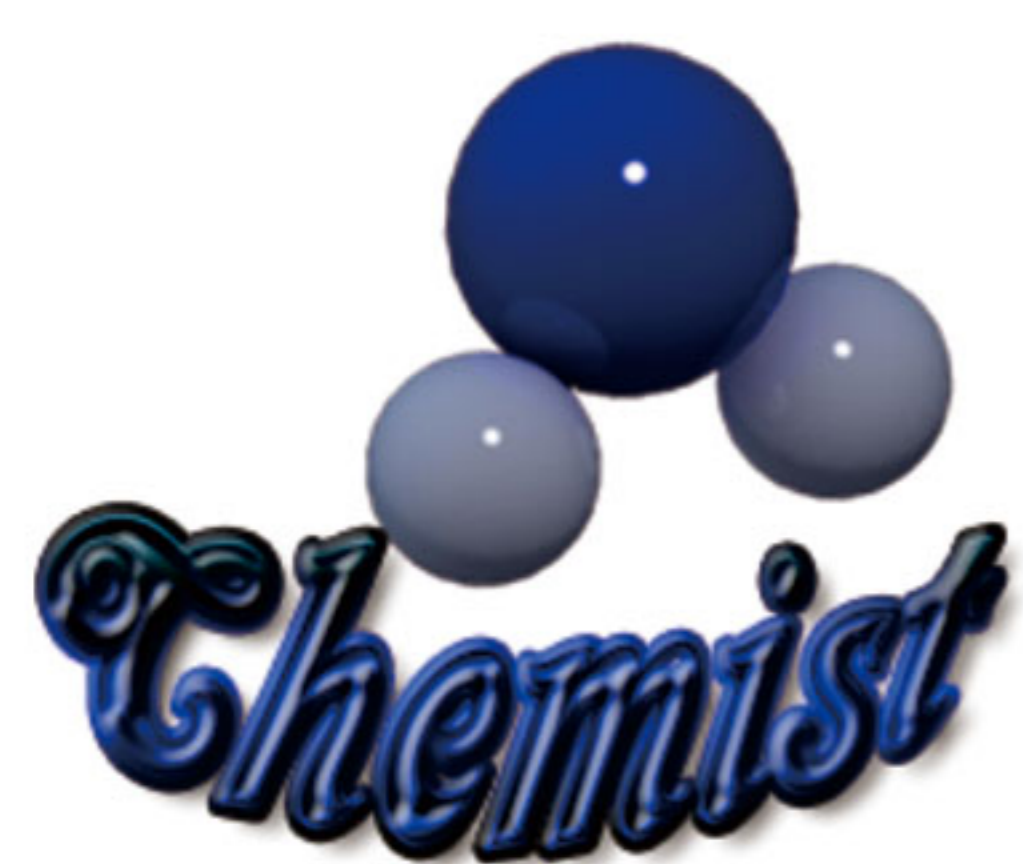


实验设备 科学仪器 配件耗材 技术咨询



深圳凯米斯科技有限公司

Shenzhen Chemist Technology Co. Ltd



# 公司简介

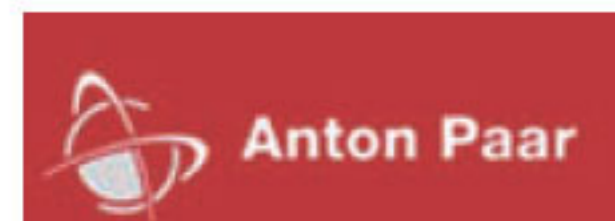
深圳凯米斯科技有限公司是一家实验室仪器设备、配件耗材的专业供应商,秉承“专业服务、诚信合作”的基本原则,坚持“厚德、敏行、专业、互利”的理念。

凭借自身的专业优势及“用户至上”的服务宗旨,在与客户充分沟通交流的基础上,为制药、生物、化学、材料、食品、环境等领域的科研、检测及生产提供专业的、完善的解决方案与技术咨询服务,推荐质量可靠、价格合理的合适产品。在销售过程中,进行全程跟踪服务,所有产品均可提供安装、调试和使用操作培训,售后服务响应及时、专业服务、跟踪到底。

深圳凯米斯科技注重代理产品的质量和服务水平,对推荐给客户的产品有深入的了解和充分的客户应用信息,对代理销售产品严把“质量关”,并且确保所有销售给客户的产品均为原厂最新产品。本着“专业、诚信、互赢”的合作态度,与广大国内外品牌仪器设备厂家建立了良好的合作关系,通过多年的积累,在很多品牌产品方面取得了行业或区域独家代理、签约代理、授权代理等资格,和厂家一起共同服务于客户,在密切合作的同时,不断为产品品牌的提升做贡献。在合作过程中,持续关注客户的使用情况,及时收集客户反馈信息,不断优化,提升服务,创造“合作共赢”的商业模式。

公司发展目标:通过自身的专业知识和技能,搭建一个技术平台,为我们的供应商、客户之间提供一个良好的沟通合作桥梁,致力于打造为制药、生物、化学、材料等企业及高校科研用户服务的“一站式”平台。

## 合作伙伴



# 目录

一站式服务平台.....	2
日本YMC ( 维美希 ) .....	4
郑州长城科工贸有限公司.....	6
德国memmert ( 美墨尔特 ) .....	10
德国HERMLE ( 贺默 ) .....	14
德国Liebherr ( 利勃海尔 ) .....	16
美国parr.....	17
美国Welch.....	18
苏州安泰空气技术有限公司.....	19
重庆永生实验仪器厂.....	20

## “一站式”服务平台

“专注、专业的服务，凯米斯科技长期为广大生物制药、高校科研客户提供整体的实验室设备方案及具体实验需求的解决方案，通过多年积累，已与国内外众多仪器设备厂商建立了良好的合作关系，根据用户的实际需求和预算，提供详细的高性价比产品，包括科学仪器、试验设备、配件耗材、试剂及溶剂等。

### 合成纯化

序号	设备名称	推荐厂家
1	玻璃反应釜	郑州长城、科兴仪器
2	高压反应釜	Parr
3	旋转蒸发器	郑州长城、BUCHI
4	密闭制冷加热循环装置	郑州长城、亿恒仪器
5	低温恒温反应浴	郑州长城、JULABO
6	低温冷却液循环泵	郑州长城、科兴仪器
7	高温循环浴	郑州长城
8	真空泵	Welch、郑州长城
9	循环水式真空泵	郑州长城
10	搅拌器	郑州长城、IKA
11	手套箱	布劳恩、米开罗那
12	溶剂干燥系统	布劳恩、米开罗那
13	冻干机	Labconco、南京赛飞
14	微波合成仪	安东帕
15	过柱机	BUCHI、三泰
16	真空烘箱	memmert、上海一恒
17	烘箱	memmert、上海一恒
18	防爆冰箱	Liebherr
19	制备液相色谱系统	YMC

### 生物技术

序号	设备名称	推荐厂家
1	生化培养箱	memmert、重庆永生
2	二氧化碳培养箱	memmert
3	干热灭菌箱	memmert
4	超低温冰箱	memmert、中科美菱
5	低温冰箱	Liebherr、中科美菱
6	洁净工作台	苏净安泰、ESCO
7	生物安全柜	苏净安泰、ESCO
8	蒸汽灭菌器	上海申安、厦门致微
9	冷冻干燥机	Christ、宁波新芝
10	超声波破碎仪	南京赛飞、宁波新芝
11	酶标仪	美谷分子
12	PCR 仪	耶拿
13	液氮罐	MVE、金西盟
14	液体抽吸装置	Welch
15	纯水机	赛多利斯、和泰
16	显微镜	奥林巴斯、广州明美
17	离心机	HERMLE、湘仪
18	冷冻离心机	HERMLE、湘仪
19	连续流层析系统	YMC



凯米斯科技经过多年的积累，产品涉及化学合成、生物合成、分离纯化、生物技术及检测、分析检测等，致力于打造“一站式”服务平台，包括仪器设备、解决方案及售后服务等。

## 分析检测

序号	设备名称	推荐厂家	序号	设备名称	推荐厂家
1	恒温恒湿试验箱	memmert、重庆永生	21	原子吸收光谱仪	耶拿、安捷伦
2	光照试验箱	memmert、重庆永生	22	等离子体发射光谱仪	耶拿、安捷伦
3	烘箱	memmert、重庆永生	23	ICP-MS	耶拿、安捷伦
4	真空烘箱	memmert、上海一恒	24	紫外-可见分光光度计	安捷伦、耶拿、岛津
5	高低温交变(湿热)箱	memmert	25	红外光谱仪	安捷伦、赛默飞
6	高精度水浴/油浴	memmert、郑州长城	26	拉曼光谱仪	赛默飞、网联光仪
7	冷水机	郑州长城	27	荧光光谱仪	日立仪器、天津港东
8	离心机	HERMLE、湘仪、安亭	28	旋光仪	安东帕、上海仪电
9	电子天平	梅特勒、赛多利斯、奥豪斯	29	折光仪	安东帕、上海仪电
10	快速水分测定仪	梅特勒、奥豪斯	30	粘度计	Brookfield
11	pH计	梅特勒、上海仪电	31	激光粒度仪	贝克曼、百特
12	电导率仪	梅特勒、上海仪电	32	纯水机	赛飞、和泰、Merck
13	水分测定仪	梅特勒、万通	33	熔点仪	BUCHI、上海仪电
14	电位滴定仪	梅特勒、万通	34	溶出仪	安捷伦、天大天发
15	马弗炉	卡博莱特、济南精密	35	微粒检测仪	PSS、天津天河
16	液相色谱仪	安捷伦、沃特世、岛津	36	TOC	耶拿、苏伊士
17	液相色谱质谱联用仪	安捷伦、沃特世、岛津	37	渗透压仪	Gonotec、天大天发
18	气相色谱仪	安捷伦、岛津	38	微波消解仪	安东帕
19	气相色谱质谱联用仪	安捷伦、岛津	39	X-射线衍射仪	日本理学
20	薄层色谱仪	上海科哲	40	实验室用器皿清洗机	摩特伟希尔、STIER



## 日本YMC

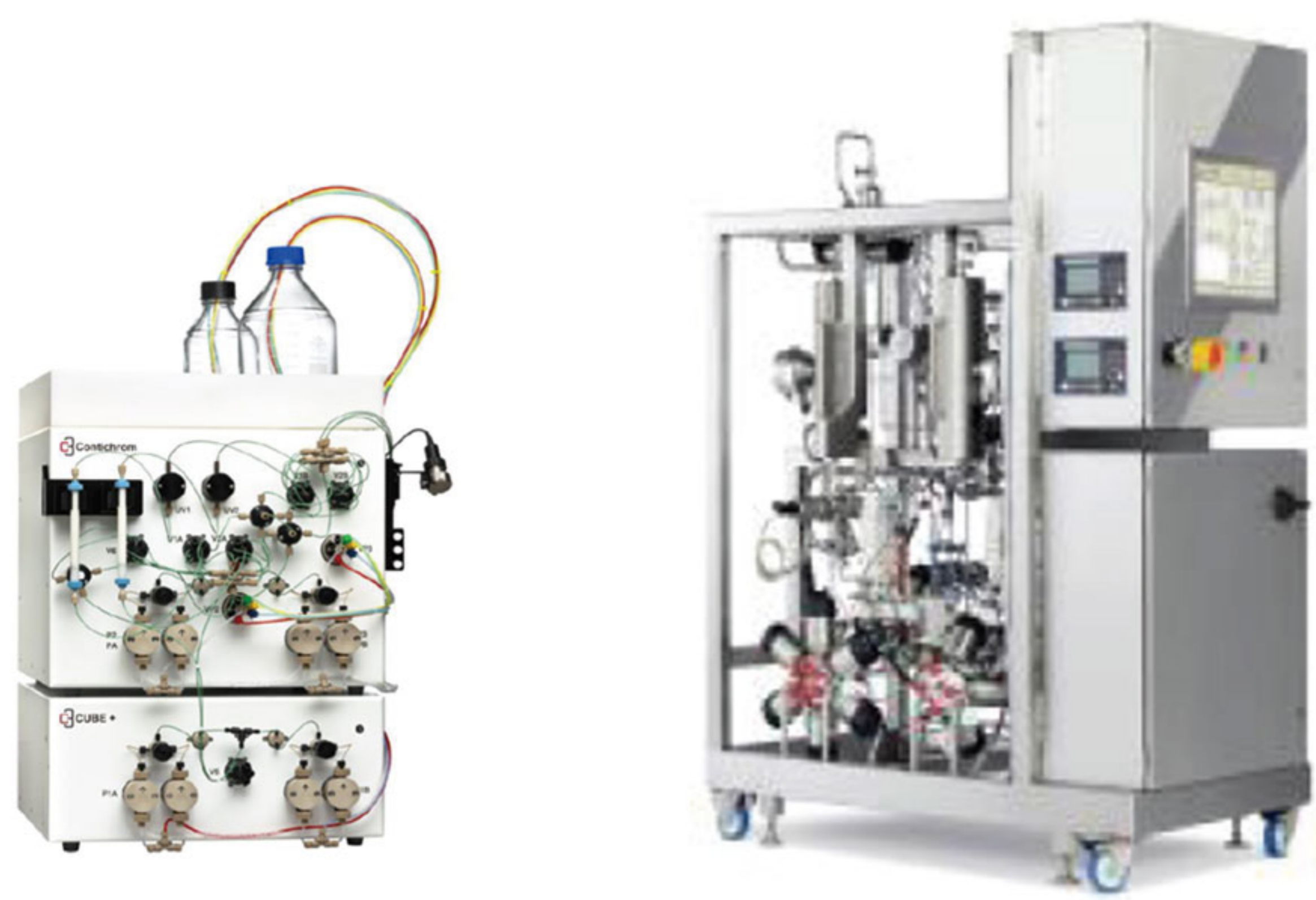
YMC公司成立于上世纪80年代初，致力研发生产液相色谱产品，现已成为产品种类最齐全的全球优秀厂商之一，为各类物质分离纯化从科研到工业化生产提供全面解决方案。

### 多功能（循环）制备色谱系统



同时搭载MPLC和HPLC制备纯化功能，在1台设备上实现从样品粗分到高纯化分离，在其紧凑的机身内集中了制备中需要的所有功能，包括：再循环功能、自动进样、自动清洗功能、可变3波长紫外检测器等。

### 连续流层析系统



Contichrom CUBE & HPLC 连续流层析系统，采用最优化的2柱位设计，可运行多种层析模式，如标准批处理过程、Capture SMB、MCSGP（多柱逆流溶剂梯度纯化）、N-Rich等，实现了层析新技术与层析系统软硬件设计的完美结合。

### 液相色谱柱及填料



YMC色谱质及纯化填料以硅胶、杂化硅胶及聚合物为基质，提供反相、正相、离子交换和手性等系列产品。

## K-Prep制备HPLC系统



K-Prep LAB



K-Prep Fc



K-Prep EX

### 特长

- 从实验室规模到生产规模宽范围对应
- 通过电脑实现全自动运行
- 搭载自动记录功能
- 对应IQ/OQ验证、CSV认证

## 动态轴向压缩制备色谱柱



DAD-50



DAD-450



DAU-600

### 特长

- 最适于医药/化学/食品等各种领域的高纯化制备
- 通过自行装填削减色谱柱的摸索成本
- 采用匀浆端口设计，使填料从注入到加压装填可在短时间内实现安全封闭操作（使用选配的自动匀浆罐时）
- 自行装填和保持加压实现良好的色谱柱性能、耐久性和重现性
- 对应防爆
- 可对应IQ/OQ认证

## 郑州长城科工贸有限公司

长城科工贸为化学、化工、生物、制药、新材料等领域的研究与工业应用提供精良装置，覆盖高校、科研院所及企业实验室。现有高低温源与温度控制、真空获取与控制、分离与反应设备及控制三类主线产品，密闭制冷加热循环装置、循环冷却器、高温循环器、低温恒温搅拌反应浴、中试低温设备、隔膜真空泵、循环水式真空泵、真空控制器、旋转蒸发仪、玻璃反应釜、集热式恒温磁力搅拌浴等十多个系列，一百多种型号的科学、教育与工业设备。

长城科工贸为您提供一站式科学仪器、试验设备、低温制冷技术解决方案。

### 实验室级旋转蒸发仪组合装置



适用范围	实验室级提取溶剂、混合溶液
设备	旋转蒸发仪、温度控制装置、真空获取与控制装置
过程	降压蒸发、冷凝回收
用途	提取溶剂或分离混合溶液

#### 建议组合方案：

温度控制装置	旋转蒸发仪	真空获取与控制装置
DL-400	R-1001LN	MP-201 SHB-III 系列
	R-1001VN	
	R-1001JN	



顶置式电子搅拌器



加热磁力搅拌器



集热式磁力搅拌器

中试级旋转蒸发仪组合装置



适用范围	生物、医药、化工、食品等行业中提取溶剂的小试、中试和生产
设备	旋转蒸发仪、温度控制装置、真空获取与控制装置
过程	降压蒸发、冷凝回收
用途	提取溶剂或分离混合溶液

建议组合方案：

温度控制装置	旋转蒸发仪	真空获取与控制装置
DL10-1000/DL30-300	R-1005	SHB-B95系列
DL10-2000/DL30-700	R-1010	MP-401 SHB-B95系列
DL10-3000/DL30-1000	R-1020	
DL10-6000/DL30-2500	R-1050	



循环水多用真空泵



低温冷却液循环泵



低温恒温搅拌反应浴

## 实验室级反应釜组合装置



适用范围	实验室级物料的合成反应
设备	玻璃反应釜、温度控制装置、真空获取与控制装置
过程	搅拌混合，物料反应
用途	完成物料的合成反应，提取生成物

### 建议组合方案：

温度控制装置	玻璃反应釜	真空获取与控制装置
DL-400 ZT-5-200-30H	GR-1	SHB-III 系列 MP-201
	GR-2	
	GR-3	
DL-30-300 ZT-5-200-30H	GR-5	



密闭制冷加热循环装置



循环冷却器



高温循环器

中试级反应釜组合装置



SHB-B95

MP-401

GR-20

ZT-20-200-30H

SY-20-250

适用范围	中试级物料的合成、蒸馏、浓缩等实验
设备	玻璃反应釜、温度控制装置、真空获取与控制装置
过程	搅拌混合，物料反应
用途	完成物料的合成反应，提取生成物

建议组合方案：

温度控制装置	玻璃反应釜	真空获取与控制装置
SY-20-250	GR-20	MP-401 SHB-B95系列
LT-20-80		
ZT-20-200-XXH		
SY-50-250	GR-50	
LT-50-80		
ZT-50-200-XXH		
SY-100-250	GR-100	
LT-100-80		
ZT-100-200-XXH		



升降反应釜



精馏反应釜



抽滤装置

## 德国Memmert

全球领先的温控箱体领导品牌德国Memmert(美墨尔特)，成立于1933年，是全球最大的温控箱体制造商。八十多年来，美墨尔特致力于精确温控技术的研究、开发和生产。德国 MEMMERT 公司有着长达二十多年的半导体控温技术(Peltier)经验，也是全球唯一能够提供全系列半导体技术温控箱体的制造商。

memmert的每一台完美设计的恒温恒湿箱都是为了满足高要求的稳定性测试，操作、编辑及文档的管理极其方便。每一台恒温恒湿箱均符合DIN 12880:2007-05规定的测试标准。100% AtmoSAFE

### HPP恒温恒湿箱



在节约能源方面有着无与伦比的优势。此外，由于其长期稳定免维护的特点，非常适合稳定性测试与样品在受控环境下的储存。控温精度更精确，符合ICH Q1A关于稳定性测试的指导方针。

优势：半导体技术使箱体在运行时不仅振动很小而且极其安静，极其可靠的半导体控温技术远比压缩机控温技术节省多达90%能耗，充分体现了memmert环保理念。

温度设定范围：0-70°C 温度设定精度：0.1°C

湿度范围：10-90% RH 湿度设定精度：0.5% RH

型号：HPP110/260/400/750/1060/1400/2200

### ICH恒温恒湿箱



在memmert恒温恒湿箱中脱颖而出，无与伦比的温度计湿度均一性非常适合长期的稳定性测试。ICH恒温恒湿箱是特别为制药行业的测试而设计的，符合ICH Q1A及Q1B选项2，符合全球化妆品及食品的稳定性测试标准。

温度设定范围：-10-60°C 温度设定精度：0.1°C

湿度范围：10-80% RH 湿度设定精度：0.5% RH

型号：ICH110/260/450/750 (L带光照，C带CO2控制)

### HCP高温高湿试验箱



双85测试的绝佳选择！

借助卓越的动态湿度控制与加热系统，内腔的温湿度均匀度无可比拟，几乎不会产生冷凝水，操作舒适性与运行可靠性俱佳，安全高效。适用于环境测试、药品及制剂按照药典及ICH Q1A等标准进行的加速试验、影响因素试验等。特别地，针对IEC60068-2067于IEC60068-2-78的双85测试，HCP展现的性价比出众。此外，亦可用于建筑材料测试与生命科学研究。

温度设定范围：+18-90°C 温度设定精度：0.1°C

湿度范围：20-95% RH 湿度设定精度：0.1% RH

型号：HCP50/105/150/240

### 高低温交变（湿热）试验箱



符合DIN EN60068-2-1.2-2及2-3规定的环境测试标准，完美地模拟环境条件。动态加湿和除湿系统可以保证获得10%-98%rh的相对湿度范围；精确的温控系统，控温范围从-42°C ~ +190°C(不带湿度)/+10°C ~ +95°C(带湿度)；能为材料的性能测试和老化测试提供各种环境。

型号：CTC256 (气候测试箱，带湿度)

TTC256 (温度测试箱)

memmert培养箱应用于微生物学、细胞与组织培养，节能，高效，100%AtmoSAFE。每一台memmert培养箱都是严格依据DIN12880：2007-05的标准。

## 触摸屏二氧化碳培养箱ICO



ICO二氧化碳培养箱在任何时候都能保障安全。高度现代化的CO<sub>2</sub>培养箱ICO是安全和用户友好型产品的完美解决方案：ControlCOCKPIT不间断电源技术，使ICO在电源故障情况下也能保持屏幕显示、数据记录和CO<sub>2</sub>浓度可控。所有记录的数据都符合FDA标准，而且，当CO<sub>2</sub>，O<sub>2</sub>，温度和湿度任一项超出限制范围，都会报警。

优势：精确的控温技术使箱体内的温度能够准确地达到设定值而不会冲温。内腔圆角，清洁简便。整个箱体（包含传感器）都可以180°C下60分钟高温干热灭菌。

温度设定范围：+18-+50°C 湿度设定范围：40%-97%rh（选配）

37°C温度波动：±0.1°C 37°C温度均一性：±0.3°C（DIN 12880:2007-05）

型号：ICO50/105/150/240

## I系列培养箱



用于全世界的研发，医学。药学以及食品行业，在这些行业应用是，避免过度加热时非常重要的，因此温度需要在一个很窄的控制带并精确的维持在设定点。对于有机样品来说，memmert培养箱可以最优化地加热和控制从较低温度直至+80°C。IN型号是自然对流的循环方式，IF是强制对流的循环方式。

灭菌：INplus及IFplus箱体，可以进行4小时+160°C的高温灭菌，确保箱体洁净。

温度设定范围：+20-+80°C 温度设定精度：0.1°C

型号：IN(IF)30/55/110/260/450/750(plus)

## 半导体低温培养箱IPP



IPP加热-制冷技术采用完美的Peltier技术实现完美的升温-制冷。memmert的IPP低温培养箱不仅能保护环境，与传统的压缩机制冷技术相比能节约90%的能耗。memmert的IPP低温培养箱结构紧凑，精确度高，低振动，低噪音，非常环保；他只有在加热和制冷过程中需要能耗，加热和制冷功能可以精确地控制。

温度设定范围：0-+70°C 温度设定精度：0.1°C

型号：IPP30/55/110/260/400/750/1060/1400/2200(plus)

## 压缩机制冷-低温培养箱ICP



压缩机是零度甚至更低温度条件下的理想选择，可以实现快速的升温和制冷功能，即使在温度比较低的状态下使用仍然可以保持安静。由于采用了可调的精确控温技术，只需较少的能耗便可达到设定的温度。高效自动除霜。

温度设定范围：-12~+60°C 温度设定精度：0.1°C

型号：ICP110/260/450/750

memmert 烘箱追求极致、操作简便，均采用技术先进的文档编辑为设计基础，能满足您无论是标准化应用还是有对文档编辑的更高要求。每一台 memmert 的设备都是严格按照 DIN 12880:2007-05 的标准进行测试并装配有最大的安全功能，每一台 memmert 的烘箱均为 100% AtmoSAFE。

## U系列通用烘箱



烘箱中的全能型产品，涵盖多种应用，温度高于+50°C时应用效果甚为理想。性能无妥协！提供两种型号和多种尺寸，可选择自然对流或强制对流。工业、科研院所找到一种将最高精度、安全与操作舒适度相结合的完美烘箱。

优势：空气交换率和风门位置可在ControlCOCKPIT中进行电子控制。

温度设定范围：+20-+300°C 温度设定精度：0.1°C

型号：UN(UF)30/55/75/110/160/260/450/750/1060(plus)

## VO真空烘箱



memmert真空烘箱展示了它加热时间短、温度控制精确的特点。同时能温和地干燥热敏物质以及易氧化物质。memmert是世界上唯一提供数字压力控制器的制造商。除了真空烘箱外，memmert还提供可控真空泵（选配），安装在箱体下部。

优势：铝制搁板直接加热，带有单独的温度传感器，快速，节能，控温更精确且分布均匀；数字压力控制，循环程序控制功能可加速样品干燥过程。

温度设定范围：+20-+200°C 压力设定范围：5-1100mbar

温度波动（依照DIN12880:2007-05）：±0.3°C

+160°C/20mbar时的温度均匀性（表面）：≤±2°C

型号：VO 29/49/101

## S灭菌箱



灭菌箱仅仅对医用容器和器械进行消毒是不够的，还需要对其高温灭菌。memmert灭菌箱带有设置点等待功能，保证精确的灭菌时间，即使高抗性的微生物也能被完全杀死。所有设备符合医疗器械相关的国际标准，完全符合欧盟器械认证93/42/EEC规定和标准，亦可用于干热灭菌。

温度设定范围：+20-+250°C 温度设定精度：0.1°C

型号：SN(SF)30/55/75/110/160/260/450/750(plus)

## 客户特定的解决方案

随着客户研发部门要求的不断扩大，memmert定制部门成为客户复杂应用的强大后盾，并研发出适合客户要求的各种定制的产品，从开始到生产为客户提供全程的支持。



洗碗机性能测试专用烘箱



石蜡烘箱

## ULF系列超低温冰箱 (-86℃)



memmert ULF系列超低温冰箱箱体内外均采用304不锈钢，表面光洁度高，经久耐用，PID控制器，LED数字显示，具有数据存储系统，高效优质制冷系统，低噪音；超低温冰箱具备声光报警、密码保护功能，样品及数据安全防护有保障。

低能耗、低噪音、低散热

保温内门、门框加热

环保制冷剂，100%不含HCFC/CFC

单压缩机技术，置顶

高度适宜，能够方便进出电梯

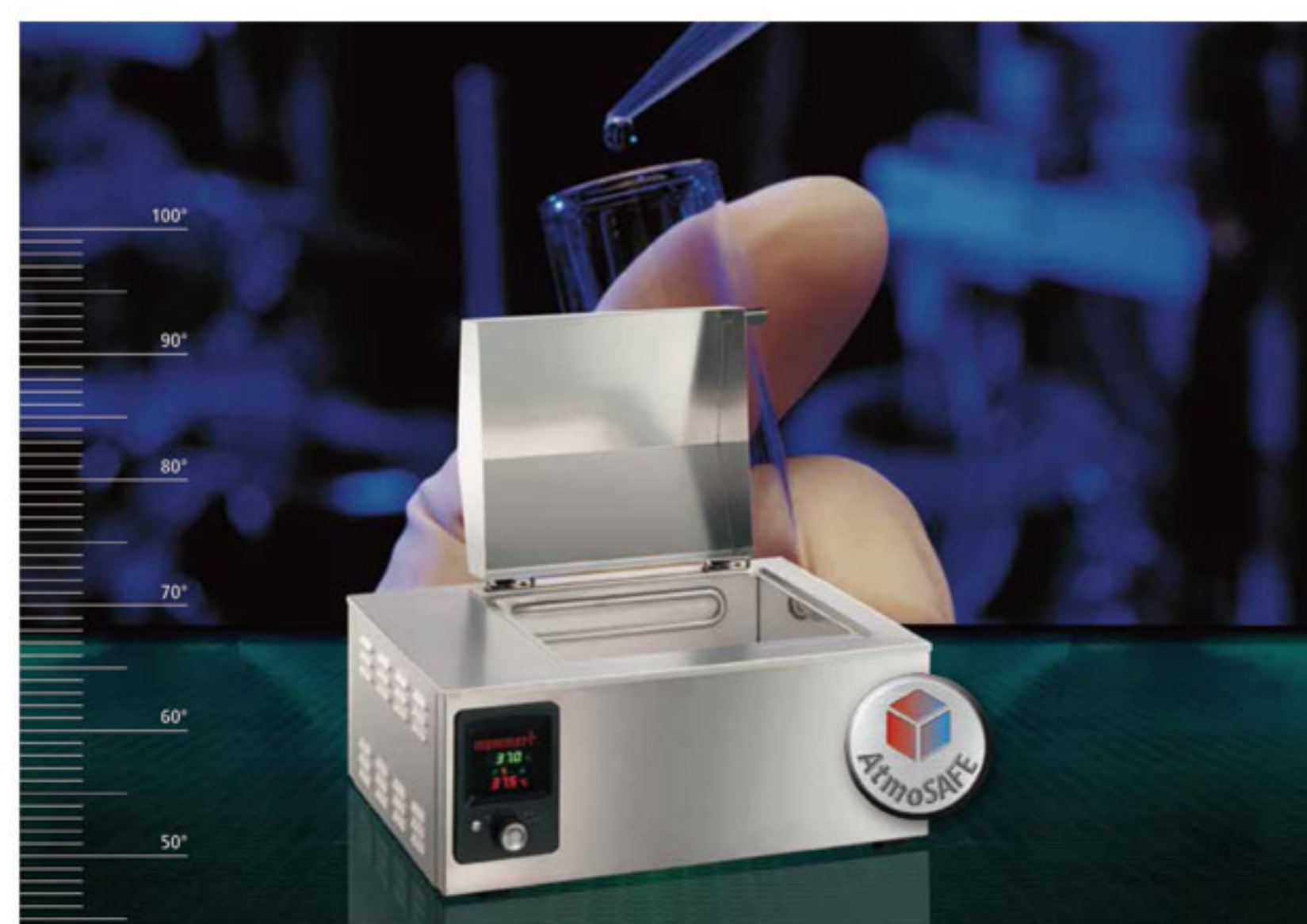
预留两个传感器接口，兼容第三方温度传感器

三级权限管理

大容量数据存储，至少20年数据

型号	ULF110	ULF400	ULF600	ULF750
外腔尺寸 WxDxH (mm)	950x725x810	720x885x1990	920x885x1990	1030x885x1990
内腔尺寸 WxDxH (mm)	360x493x530	480x608x1345	680x608x1345	790x608x1345
隔热保温层厚度 (mm)	120	120	120	120
温度范围 (°C)	-86 / -40	-86 / -40	-86 / -40	-86 / -40
体积(l)	94	393	556	642

## 水浴和油浴 (独一无二的精确性)



最新一代的memmert水浴和油浴是高级抗腐蚀不锈钢和最先进的电子技术的完美结合。提供给您的是最大的安全性、最好的功能。更重要的是其使用非常方便、简单。

温度的设定精度是0.1°C，显示精度也是0.1°C。程序设定以1分钟为步长，可以设定延时启动和一定的保温时间。控温精度达到了一个新的高度。

温度波动度：±0.1°C (水浴) ±0.3°C (油浴)

温度均一性：±0.25°C (水浴) ±1°C (油浴)

不锈钢浴槽容积：7L、10L、14L、22L、29L、45L

## 德国HERMLE

HERMLE(贺默)公司成立于1953年,专业生产实验室离心机。

HERMLE所制造的离心机具有稳定耐用的高质量,且通过ISO质量规范与CE欧盟及IEC国际安全规范,并提供各式机型与转子,适用于各级医疗院所、高校及国家科研院所、生物技术公司品管与研发实验室。

### 微量离心机



技术参数	Z130M	Z167M	Z207M	Z216M	Z216MK
最高转速：	5500 rpm	14000 rpm	13500 rpm	15000 rpm	15000 rpm
转速最小调整值：	-	10 rpm	10 rpm	10 rpm	10 rpm
最大离心力：	2000 x g	15994 x g	17317 x g	21380 xg	21380 x g
离心力最小调整值：	-	10 xg	10 xg	10 xg	10 xg
最大处理量：	12 x 1.5/2.0 ml 及 4 x 8 PCR	18 x 1.5/2.0 ml	24 x 1.5/2.0 ml 18 x 2.0 ml Kits	44 x 1.5/2.0 ml 12 x 5ml EP	44 x 1.5/2.0 ml 12 x 5ml EP
温度范围：	-	-	-	-	-20 °C ~ +40 °C CFC free 环保冷煤

### 小型/通用型离心机



技术参数	Z207A	Z206A	Z306	Z326	Z326K
最高转速：	6800 rpm	6000 rpm	14000 rpm	18000 rpm	18000 rpm
转速最小调整值：	10 rpm	50 rpm	10 rpm	10 rpm	10 rpm
最大离心力：	4445 x g	4427 x g	18626 xg	23545 xg	23545 xg
离心力最小调整值：	10 xg	10 xg	10 xg	10 xg	10 xg
最大处理量：	8 x 15 ml	6 x 50 ml	4 x 145 ml 6 x 50 ml	4 x 145 ml 6 x 85 ml	4 x 145 ml 6 x 85 ml
温度范围：	-	-	-	-	-20 °C ~ +40 °C CFC free 环保冷煤

## 通用型离心机 - 中容量/大容量



技术参数	Z366	Z366K	Z446	Z446K	ZK496
最高转速：	15000 rpm	16000 rpm	16000 rpm	16000 rpm	10500 rpm
转速最小调整值：	10 rpm	10 rpm	10 rpm	10 rpm	10 rpm
最大离心力：	21382 xg	24321 xg	24328 xg	26331 xg	16022 xg
离心力最小调整值：	10 xg	10 xg	10 xg	10 xg	10 xg
最大处理量： (水平转) (固定角转)	4 x 250 ml 6 x 250 ml	4 x 250 ml 6 x 250 ml	4 x 750 ml 4 x 500 ml	4 x 750 ml 4 x 500 ml	4 x 1000 ml 4 x 500 ml
温度范围：	-	-20 °C ~ +40 °C CFC free 环保冷媒	-	-20 °C ~ +40 °C CFC free 环保冷媒	-20 °C ~ +40 °C CFC free 环保冷媒

## 通用型高速离心机 / 油类专用 / 连续式



技术参数	Z32HK	Z36HK	OLEUM	SIEVA-3	转子
最高转速：	20000 rpm	30000 rpm	3000 rpm	10000 rpm	* 固定角转子
转速最小调整值：	10 rpm	10 rpm	10 rpm	10 rpm	* 水平转子
最大离心力：	38012 xg	65403 xg	2213 xg	7825 xg	* 酶标板转子
离心力最小调整值：	10 xg	10 xg	10 xg	10 xg	* 操作面板介绍
最大处理量：	4 x 145 ml 6 x 85 ml	4 x 250 ml 6 x 250 ml	4 x 100 ml	500 ml	
温度范围：	-20 °C ~ +40 °C CFC free 环保冷媒	-20 °C ~ +40 °C CFC free 环保冷媒	-	-	

## 德国Liebherr (利勃海尔)

用于实验室及其它科研应用的冷藏盒冷冻冰箱必须达到严格的标准 特别是设备的安全性和温度的均一性尤为重要。德国 Liebherr 实验室设备配备了许多专业功能 用以确保敏感样品、重要化学品和科研材料的安全存储。精密的电子控制器可精确地进行温度设置 配以动态制冷系统和高效的温度绝缘装置 ,保障了最佳的存储条件。集成型警报系统能在温度偏差或异常时以视觉和声音警报来提醒用户。Liebherr 冷藏和冷冻冰箱为您的实验室和科研项目提供 365 天 24 小时全天候的保驾护航。

### 实验室专业防爆冰箱 ( 防爆级 : II 3G Ex nA II T6 )

Liebherr提供的专业防爆冰箱和冰柜，特别适用于实验室和化学工业中易燃易爆材料的储存。内衬满足欧盟2014/34/EU ( ATEX ) 高安全标准，并根据SEV ( 瑞士电气工程 )、EN 1127-1、IEC 60079-0和IEC 60079-15的标准进行了测试。



配备电子控制器的实验室专业防爆型冷藏冷冻冰箱 ( 温度精度0.1℃ , 集成数据存储器 )

型号	LCexv4010	LKexv3910	LKUexv1610	LGex3410	LGUex1500
容积	冷藏 : 254L/冷冻 : 107L	360L	141L	310L	139L
温度范围	+3℃ ~ +16℃/-9℃ ~ -30℃	+3℃ ~ +16℃	+3℃ ~ +16℃	-9℃ ~ -30℃	-9℃ ~ -26℃

配备基础控制器的实验室专业防爆型冷藏冰箱

型号	LKexv5400	LKexv3600	LKexv2600	LKexv1800
容积	554L	333L	240L	180L
温度范围	+1℃ ~ +15℃	+1℃ ~ +15℃	+1℃ ~ +15℃	+1℃ ~ +15℃

### 实验室专业冷藏、冷冻冰箱 ( 温度精度 : 0.1℃ )

Liebherr实验室冰箱都配备了许多功能，用以确存储产品的安全性及箱内温度的稳定性。高品质的选材、精湛的工艺、高效的制冷组件配以存储和警报功能更可确保敏感品、化学品和科研材料的最佳存储条件。



美国Parr

## 美国 Parr 反应釜

### 公司介绍

Parr 公司已有 100 多年生产高压釜的历史，其高品质和完美服务使得其产品在国际市场得到广泛的认可，产品出口世界 100 多个国家，并多次获得美国商务部出口最高奖 President's E and E Star Awards。

### 应用领域

由国际著名专业反应釜制造商美国 Parr 公司研制生产的系列反应釜，被广泛应用于石油化工、化学、制药、高分子、冶金、环保等化工过程领域。如催化加氢、聚合反应、湿法冶金、酯化反应、超临界反应、电化学腐蚀测试、红外检测等等。

### 质量保证

Parr 公司获得**中华人民共和国特种设备（压力容器）制造许可证，A1 Level**；持有美国 ASME、PED 高压容器设计、生产资格认证，并获得 TUV、ISO9001-2000、CSA、CE 等多项国际质量标准认证。

### 产品系列

Parr 公司经过 100 多年对高压釜制造工艺的研究开发，以世界领先的工艺流程和技术，向用户提供如下完整的实验室反应釜系列

- 4500 系列实验室压力搅拌反应釜 25ml-20L
- 5500 系列经济型搅拌反应釜 25ml-600ml
- 5100 系列低压玻璃反应釜 160ml-1500ml
- MRS-5000 多参数组合反应釜 45ml/75ml
- 3900 系列加氢摇摆釜 250ml-2250ml
- 4600, 4700 系列非搅拌反应釜 22ml-20L

### 技术优势和产品特点

- ✓ 提供多种合金材质的压力反应釜满足不同反应要求；
- ✓ Parr 制造的磁力驱动搅拌器，将高性能磁力材料与先进磁耦合技术设计相结合，具有高扭矩（110Ncm-748Ncm）、长寿命、高温高压下密封性好的优势，适用于各种高粘度的合成反应；
- ✓ 专利压力反应釜开环设计，取代了传统的法兰密封形式，提高了压力反应釜的安全性和操作方便性；
- ✓ 用户特殊要求反应釜设计及系统集成。如超临界反应釜，视窗反应釜，高分子材料合成防爆体系反应釜（Class I and Class II），全自动合成反应釜等；
- ✓ 提供反应体系配套设备，如气液固体物料进样和计量装置，回流分离的装置、质量流量控制器、高压液体进样计量泵、气体增压泵等；
- ✓ Parr 专业培训的技术服务队伍可以为用户提供优秀的售前技术咨询服务，建立客户和厂家技术沟通的桥梁，提供选型帮助；提供现场产品技术培训、安装调试及保质期服务。



## Welch (威伊真空设备)

Gardner Denver 旗下的 Welch 在美国、德国和中国都拥有先进的真空泵研发和生产基地,主要产品为实验室和工业用真空泵,包括真空活塞泵、真空隔膜泵、真空旋片泵、涡轮分子泵、罗茨泵,还有各种真空测量仪、真空控制器、真空抽吸设备等。Welch 产品广泛应用于化学、生物、制药、环保等领域的研发和生产。

### 产品应用领域:

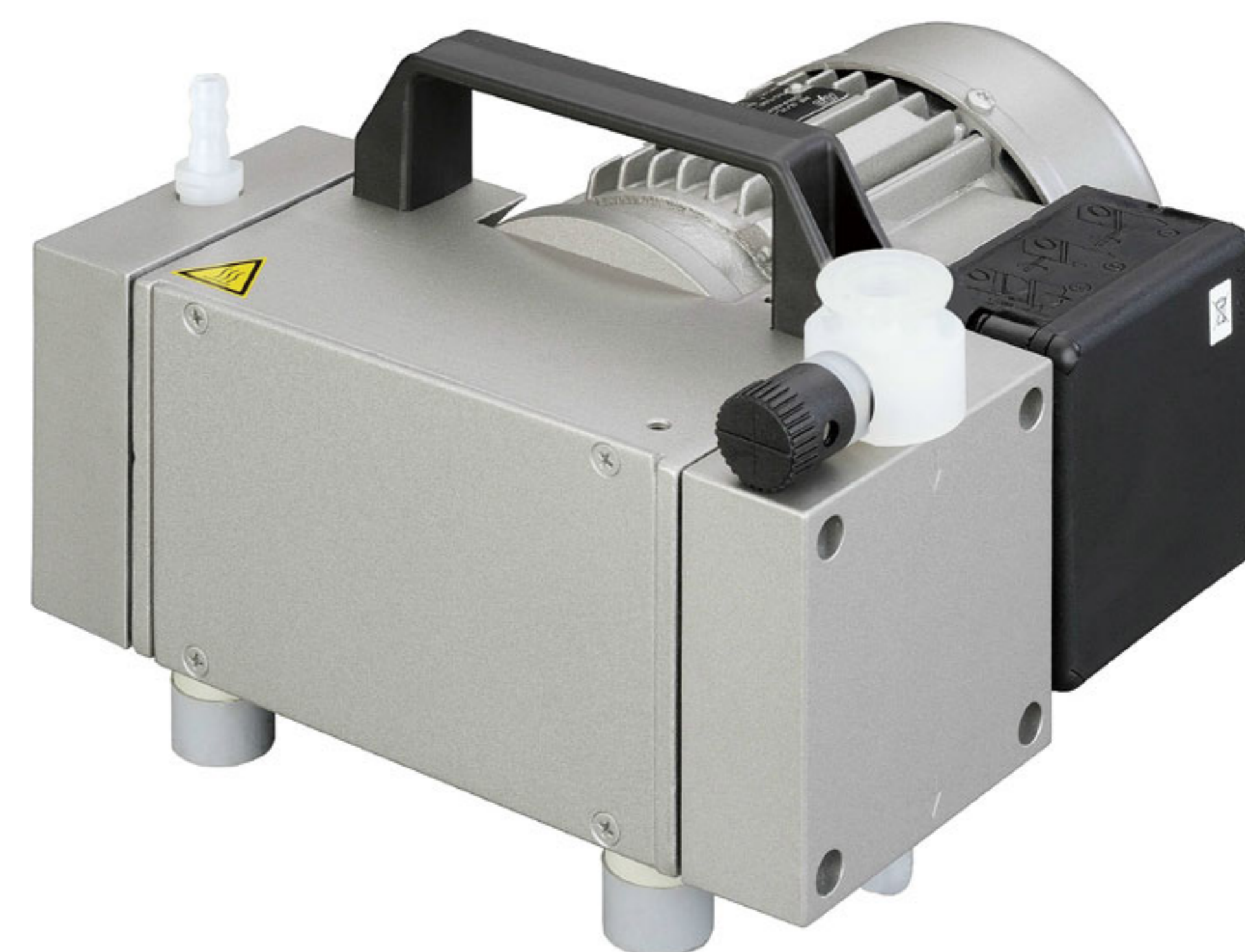
- 旋转蒸发仪
- 真空歧管
- 真空过滤
- 真空室
- 手套箱
- 真空干燥
- 冷冻干燥
- 真空浓缩
- 蒸馏
- 凝胶干燥
- 细胞培养
- 真空吸附
- 气体循环
- 液体收集
- 液体输送
- 气体采集
- 真空系统集成
- 真空测量和控制



真空旋片泵



实验室真空系统



真空隔膜泵

苏净安泰

苏州安泰空气技术有限公司是江苏苏净集团有限公司与日本空气技术株式会社共同组建的合资企业，集研究、开发、生产制造与销售于一体，拥有独立的研究机构和实验室，为各领域提供整套空气技术净化解决方案。专业从事洁净工作台、生物安全柜、风淋室、层流罩、无菌隔离系统、净化单元、阻漏式洁净送风天花等各类洁净室配套净化设备的研究、开发和制造。



洁净工作台



生物安全柜



全排式生物安全柜



风淋室



双门风淋室



VHP灭菌传递窗



隔离器



手套完整性测试仪



无菌转运车



传递窗



称量罩



洁净清洗干手器

## 重庆永生

永生仪器是生命科学领域温湿度控制仪器、药品检验解决方案的制造商和供应商。永生仪器自 2000 年成立以来，一直专注于为制药企业和研究机构提供药品稳定性试验箱、步入式实验室以及药品实验系统的全方位解决方案。



生化教学



药品稳定性考察



微生物培养



药品研发



综合药品稳定性试验箱



药品稳定性试验箱



电热鼓风干燥箱



生化培养箱



药品保藏箱 / 低温保存箱

# 质量保证及服务

我公司在多年的合作过程中，与广大客户建立了良好的合作关系，以良好的服务能力和诚信的合作态度赢得了客户的信任，现已与众多知名制药企业建立了长期的合作关系。感恩广大用户的支持，我对质量保证郑重承诺：

一、承诺所有销售产品均为原厂正品的最新产品。

二、售后服务模式采用1+1模式，即我公司和设备生产厂家共同对产品进行售后服务和维护：

1、设备到达用户现场后，我公司负责安排设备的安装及试运行，精密仪器组织原厂工程师进行安装调试，具体情况在合同中进行约定。

2、保修期：自设备安装验收合格之日起12个月，在质保期内，所供货物在操作规程内出现任何问题，我公司负责无偿维修或更换，质保期后，终身提供及时的维修、维护服务。

3、包装和运输确保货物长途和安全到达交货地点，在运输过程中，货物安全和防护工作由我公司负责。

4、工程师在安装调试过程中对采购人仪器操作人员进行操作、日常保养、简单故障判断维修等培训。

5、负责对机器硬件、软件、数据库等升级工作，并确保不影响原有的性能；

6、提供设备的详细操作说明。

7、仪器故障或使用方面的问题，可以第一时间与我公司售后人员或设备厂家售后服务部门联系，随时接听客户电话，需要上门的，深圳市内客户24小时内安排工程师上门，其他地区48小时内安排上门；需要原厂工程师维修的，负责跟踪到问题解决为止。



# 深圳凯米斯科技有限公司

Shenzhen Chemist Technology Co. Ltd

电话: 0755-86647315 86647316  
传真: 0755-86647229 邮编: 518052  
E-mail: sales@szchemist.com  
网站: <http://www.szchemist.com>  
<http://www.ymcsepu.com>



关注微信，更多精彩活动和惊喜等着您